

介護老人福祉施設

特別養護老人ホーム

さつき荘・新型特養

サービスのご案内

ご利用対象者 : 介護保険適用の方で、自宅で介護を受けることが困難な方。

基本サービス : 利用者の心身の状況に応じて支援をおこないます。

施設では、ユニットケアを行っております。ご利用者と職員がなじみの関係を作り、家庭的な生活をおくる事により生活を
楽しみ、いきいきとした日々を送っていただけるよう生活支援を行っております。

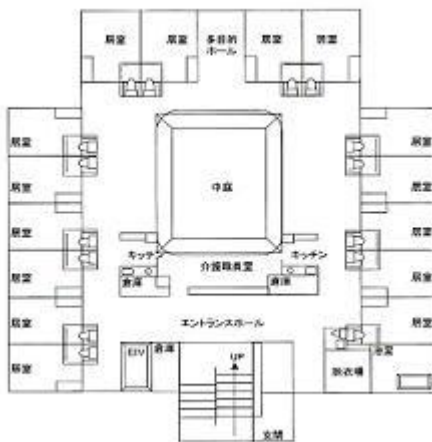
費用 : 要介護度により異なります。食事負担金は、別途ご負担いただきます。

全室個室型特養は別途、個室室料が掛かります。



さつき荘（全室個室型特養）・平面図

1F



2F



- ・構造 鉄筋コンクリート鉄骨造 3階建 建物延べ床面積 1,524,93㎡
- ・3階は地域交流室・事務所になっております。 利用定員 30名