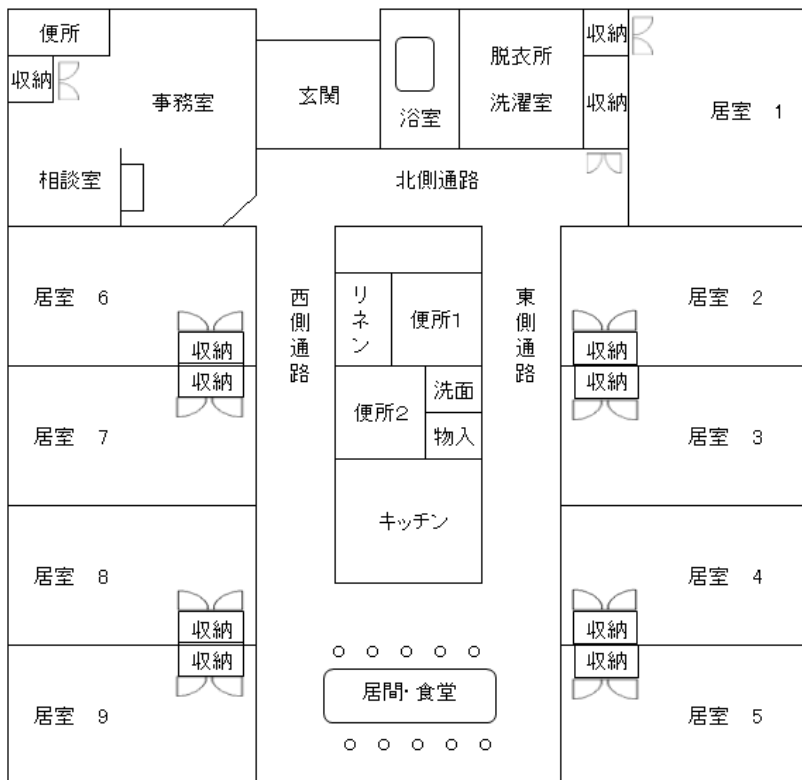




グループホーム西茂呂の家

グループホームとは、認知症高齢者の方が少人数(9人×2ユニットの合計18名)の家庭的な環境のもと、スタッフのサポートを受けながら共同生活を営む居住施設です。専門スタッフが、お一人おひとりの生活を尊重しながら食事の用意や掃除、洗濯などをご入居者さまと共に行い、自立をサポート。「目配り」「気配り」「心配り」を合言葉に、ご入居者さまの「その方らしい暮らし」を24時間見守ります。

「西茂呂の家 平面図」 1ユニット単位



利用定員18名 1ユニットは延べ床面積224.20㎡

◆ 全室完全個室です ◆

全てのお部屋に、押入れ・ナースコール・冷暖房を完備しております。

ご利用対象者

- 介護保険適用の方、認知症の高齢者
(主治医の診断書に認知症の診断名が入っていることが必要)
- 少人数による共同生活を営むことに支障がない方
- 常時医療機関において治療する必要のない方