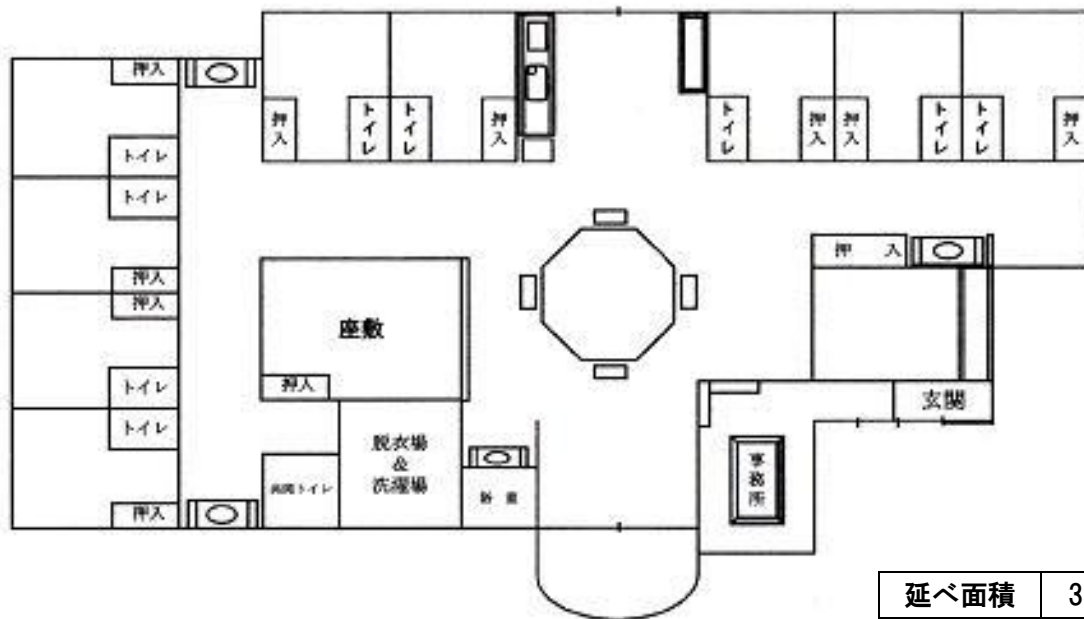


認知症対応型共同生活介護

グループホーム 和田の家

◎ 認知症高齢者が地域において共同生活できるホームです、家庭的で明るい雰囲気の中、少人数で個性とプライバシーを尊重し、共同での食事作り・買い物・さまざまなレクリエーション活動を通じて、『その人らしい生活づくり』を理念とし、支援いたします。

和田の家・平面図



利用定員数 9名

◆ 全室完全個室です ◆

全てのお部屋に、洗面台・トイレ・押入れ・ナースコール・冷暖房を完備しております。

ご利用対象者

- ・介護保険適用の方、認知症の高齢者
(主治医の診断書に認知症の診断名が入っていることが必要)
- ・少人数による共同生活を営むことに支障がない方
- ・常時医療機関において治療する必要のない方

